

PM Forum 2015

Get Idea!



Ресурсы для проектов
или
проекты для ресурсов
в условиях кризиса.



Рыбаков Евгений
ПАО «Альфа-Банк»

www.pm-forum.com.ua

При поддержке:



Соорганизаторы:



Содержание

- Кризис - влияние на Портфель проектов и доступные ресурсы
- Баланс ИТ ресурсов.
- Гибкость и адаптивность – способность организации к изменению.



Наши цели и потребности

- Технологичность и инновационность – это конкурентное преимущество современного Банка.
- Снижение себестоимости процессов и продуктов.
 - Конкуренция за клиента и увеличение прибыли.
- Усложнение продуктового предложения
- Качество сервиса и скорость предоставления услуги



Кризис - влияние на Портфель проектов и доступные ресурсы

- Стратегические проекты.
- Фокус на краткосрочных проектах с коротким периодом окупаемости (менее года).



- «Органический» рост стоимости услуг.
- Ограничения в финансировании.
- Ограничения на рост численности штата.



Баланс ресурсов



Пул ресурсов компании

- ФИО
- Квалификация
- Доступность для развития (MD)



Задачи

- Операционная загрузка
- Проекты и задачи:
 - Существующие
 - Новые

Баланс ?

Занятые ресурсы



Не занятые ресурсы



Конфликт ресурсов

- Квалификация
- Потребность (MD)



Результаты процесса

Утверждены на период :

- Список проектов и задач
- Расходы (внешние, \$) и внутренние (MD)
- Приоритеты
- Варианты решения основных направлений дефицита ресурсов



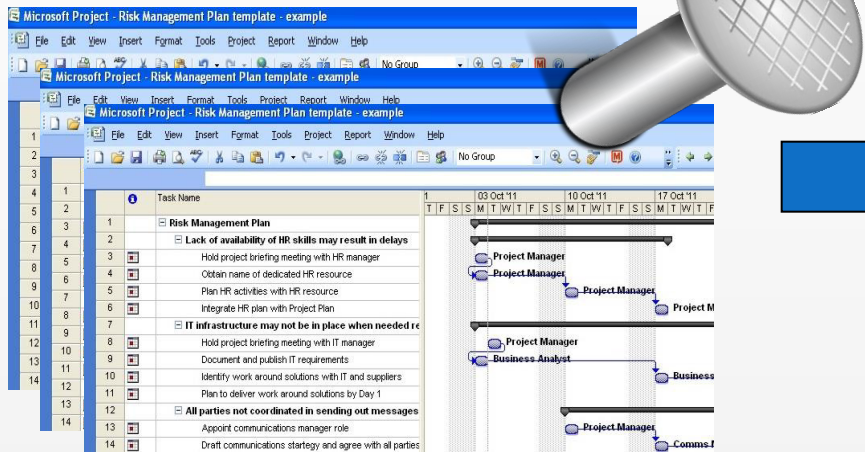
Адаптация процесса к текущим реалиям. Приоритеты проектов

- Список **ТОП** проектов
- Другие проекты и задачи по направлениям. Приоритет в рамках направления.



Специфика «кризисного» планирования

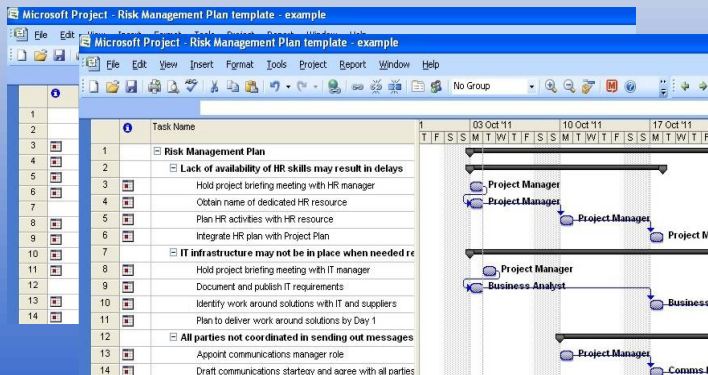
Планы TOP проектов



2- недельный план работ



Иные проекты и задачи



СПАСИБО ЗА ВНИМАНИЕ!

Евгений Рыбаков
Руководитель проектов ИТ
Evgeniy.Rybakov@alfabank.kiev.ua
+380 50 741 82 52

